

SAIA® PCD

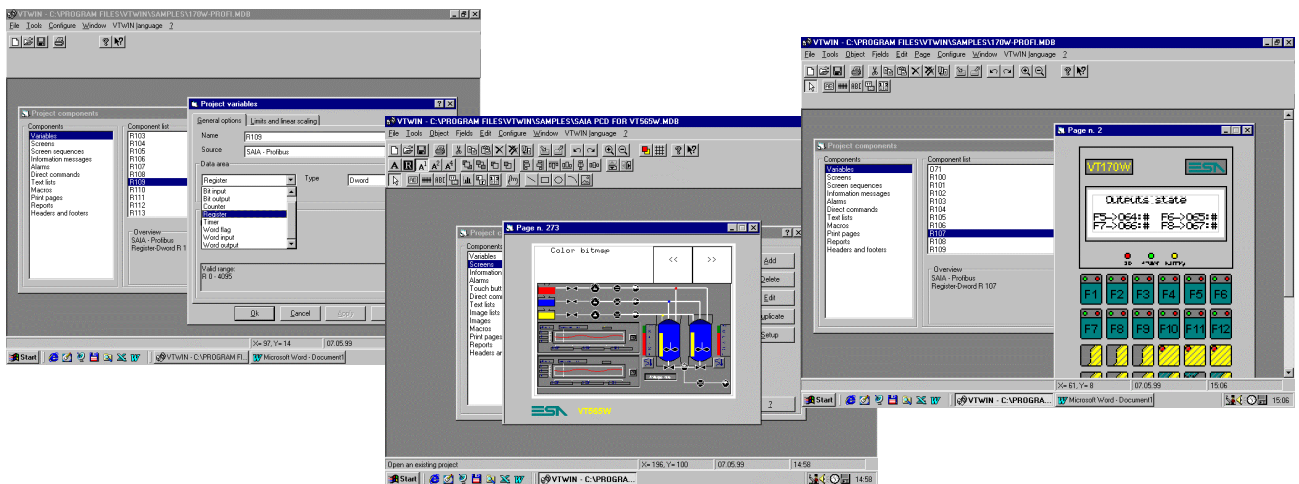
Process Control Devices

Logiciel de Programmation PCD8.D8xW

pour les
Terminaux industriels PCD7.D7xx

Manuel logiciel

Edition 26/769 F1 - 09.99



SAIA-Burgess Electronics SA 1999 Tous droits réservés

Sous réserve de modifications

Terminaux ESA... signés SAIA-Burgess Electronics (SBE)

SAIA-Burgess Electronics propose à la vente une sélection de terminaux issus de la vaste gamme ESA. Cette nouvelle offre est commercialisée sous le label SAIA par notre force de vente mondiale, qui en assure également l'assistance technique. Les modèles retenus par SAIA viennent avantageusement compléter son propre catalogue de terminaux PCD7.D1xx et ..D2xx (sans mémoire de textes intégrée). La gamme, référencée **PCD7.D7xx**, comprend des terminaux industriels compatibles Windows, qui constituent de parfaits outils de dialogue opérateur avec les automates SAIA®PCD.

Ce **MANUEL** qui accompagne le **LOGICIEL DE PROGRAMMATION PCD8.D81W** (désigné **VTWIN**) est une réimpression de la propre version d'ESA ; il ne fait l'objet d'aucune adaptation et reprend les références ESA. À cet égard, le tableau suivant récapitule les correspondances SAIA/ESA :

Gamme	SAIA réf. PCD7.	ESA réf. VT	Gamme	SAIA réf. PCD7.	ESA réf. VT
Terminaux économiques	D700	150W 00000	Écrans tactiles	D760	555W A0000
	D706	150W 000DP		D765	555W AP000
	D709	100 MT 1000		D766	555W AP0DP
Afficheurs de textes	D710	170W A0000		D770	565W A0000
	D720	190W A0000		D775	565W AP000
D725	190W AP000	D785		585W APS00	
Terminaux graphiques	D730	300W A0000	D788	585W APT00	
	D735	300W AP000	Coupleurs DP Module int. Boîtier ext.	F778	5 PROFI/DP
	D740	310W A0000	F779	PROFI/DP	
D745	310W AP000	Pile 3,6 V Pile 3 V	4 507 48150	5 BATTERY	
D750	320W A0000	4 507 48170	5	Buttoncell	
D755	320W AP000	Logiciel de programmation	PCD8.D81WF	WINKIT FR	

= Connexion DP par module enfichable
PCD7.F778 (VT5 PROFI/DP)

= Connexion DP par boîtier externe
PCD7.F779 (VT PROFI/DP)